

GUIDE

  
VilledesMontmagny.fr



# CENTRE SOCIOCULTUREL

ACTIVITÉS / ATELIERS / LOISIRS  
PERMANENCES / EMPLOI  
& PLUS ENCORE !

ESPACE  
ANTOINE DE SAINT-EXUPÉRY

2024  
2025

VILLE DE MONTMAGNY

SUIVEZ-NOUS SUR :





## LE MOT DE JEAN-PIERRE YETNA Adjoint au Maire délégué à la cohésion sociale

Le guide du centre socioculturel répond à une demande des Magnymontois et de nos partenaires. Il y a donc lieu de se réjouir de sa parution. Ce guide n'est pas un inventaire exhaustif des activités et des manifestations organisées tout au long de l'année. Il permet de comprendre la philosophie générale qui inspire les différents ateliers et les valeurs républicaines qui les fondent. Le centre socioculturel est un laboratoire de la démocratie participative.

Par ailleurs, il révèle la diversité des thématiques relatives à la parentalité traitées par des professionnels sélectionnés avec rigueur et sans complaisance. Le centre socioculturel n'est ni une annexe de la Mairie ni un guichet d'aide sociale. C'est le grand « carrefour du donner et du recevoir ».

Chaque Magnymontois, homme ou femme, jeune ou senior, doit se considérer comme un mur porteur de cette grande maison. La vie et le rayonnement de ce centre socioculturel dépendent de chacun de nous.

Enfin, ce guide n'a pas vocation à échapper à l'injure du temps car les activités et les ateliers du centre se renouvellent chaque année. Il s'adaptera aux attentes des habitants et de nos partenaires. Il sera disponible gratuitement au centre socioculturel et dans tous les différents services de la Mairie.

Merci à celles et ceux qui ont contribué à son élaboration.



## BIENVENUE AU CENTRE socioculturel de Montmagny !

Vous souhaitez être utile aux autres, acquérir de nouveaux savoirs, conforter ou approfondir vos connaissances, aller à la rencontre de vos voisins, partager des moments festifs, vous avez besoin de trouver une écoute, de l'aide, une orientation lorsque des difficultés dans votre parcours professionnel ou lorsqu'un accident de la vie vous touche... Le centre socioculturel vous ouvre ses portes.

Accessible à tous les habitants, seul ou en famille, des plus jeunes aux plus âgés, animé par des professionnels et des bénévoles, l'espace Saint-Exupéry offre une richesse de savoirs, d'expériences, de rencontres, de partage qui vous attendent et vous tendent la main.



# SOCIOCULTUREL



La parentalité

p. 5



L'emploi

p. 9



Les loisirs

p. 11



Les permanences

p. 15



Les infos pratiques

p. 18



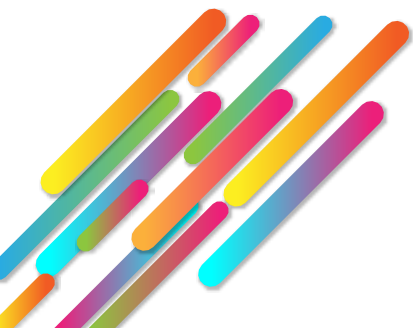
Les tarifs

p. 22



Être bénévole

p. 23



Le pôle famille propose un ensemble d'actions en direction des familles magnymontoises. **Il accompagne les parents dans leur rôle auprès des enfants** et permet la mise en relation des familles par le biais de moments et de rencontres en toute convivialité.

## LIEU D'ACCUEIL ENFANTS/PARENTS (LAEP)

Le Lieu d'Accueil Enfants-Parents (LAEP) « Les Petits Mon Toi » est ouvert aux enfants âgés de 0 à 3 ans, accompagnés d'un parent ou d'un grand-parent.

Sur place, jouets et activités ludiques sont mis à disposition de chacun.

**Tous les jeudis** de 9h à 11h  
*hors vacances scolaires, entrée libre.*



## 365 JOURS PAR'ENTS

Tout au long de l'année, l'équipe du pôle famille réunit des groupes de paroles et propose des interventions thématiques permettant d'échanger autour de questions liées à la parentalité, en présence de professionnels spécialisés.

**Un jour par mois**

*Programmation disponible au centre socioculturel.*

## P'TIT DÉJ BIEN-ÊTRE



Le café des parents est un lieu de libre parole où chacun peut s'exprimer, échanger sur son ressenti et ses opinions, sans être jugé, autour d'un petit-déjeuner que les uns et les autres pourront apporter.

**Rendez-vous le 1<sup>er</sup> et le dernier mardi du mois**



## ATELIERS ET SORTIES ENFANTS-PARENTS

L'équipe d'animation du centre socioculturel accueille les familles tous les mercredis, ainsi que durant les vacances scolaires pour des ateliers et des sorties diverses et adaptées à toute la famille.

Les enfants doivent être obligatoirement accompagnés d'un parent ou d'un grand-parent.

**Renseignements : 06 17 29 03 20**

*Programmation mensuelle disponible au centre socioculturel, sur le site internet et la page Facebook de la Ville.*

## LUDOTHÈQUE

Enfants et parents adhérents au centre peuvent participer, avec l'association « Atout jeux », aux séances de « ludothèque ». Sur place, chacun trouvera des jeux de sociétés et des jouets adaptés à son âge et ses envies. Les enfants doivent être obligatoirement accompagnés d'un parent ou d'un grand-parent.

**Tous les mercredis** de 10h00 à 12h00

## CONTRAT LOCAL D'ACCOMPAGNEMENT À LA SCOLARITÉ (CLAS)

Le centre socioculturel accueille les Magnymontois scolarisés en élémentaire, dans le cadre du CLAS. L'objectif est d'offrir, en parallèle de l'apprentissage scolaire, l'appui et les ressources dont les enfants ont besoin pour réussir à l'école, appui qu'ils ne trouvent pas toujours dans leur environnement familial et social.

L'activité se décline de la manière suivante :

**CP/CE1/CE2 : mardi et jeudi**

de 16h45 à 18h30

**CM1/CM2 : lundi et vendredi**

de 16h45 à 18h30

## PROGRAMME DE RÉUSSITE ÉDUCATIVE INTERCOMMUNAL (PREI)

Le Programme de Réussite Éducative est un service intercommunal, gratuit et confidentiel, en partenariat avec l'ensemble des institutions agissant dans le champ de l'enfance, l'adolescence et la parentalité.

Si votre enfant (âgé entre 2 et 18 ans) rencontre des difficultés d'ordre scolaire, social ou sanitaire, un référent de parcours vous accueillera au centre socioculturel **sur rendez-vous au 07 87 19 35 96 :**

**Du lundi au vendredi** de 9h à 18h30  
**sauf le mercredi** de 9h à 17h30

## PLACE AUX PAPAS

Chaque mois, une activité spécifique à destination des pères et de leurs enfants est proposée afin de favoriser le lien parent/enfant.

*Programmation disponible au centre socioculturel.*



### LIRE ET FAIRE LIRE

« Lire et faire lire » est un programme national d'ouverture à la lecture et de solidarité intergénérationnelle.

L'objectif est de développer la curiosité des enfants, le contact avec les mots, les images et les albums, leur montrer que la lecture n'est pas qu'une activité scolaire mais qu'elle est aussi une source inépuisable d'imagination et d'évasion. Quatre bénévoles accueillent vos enfants **gratuitement et sans inscription préalable**.



### ACCUEIL CONSEIL ÉCOUTE PARENTS – ENFANTS (A.C.E.P.E)

L'A.C.E.P.E répond aux questions concernant le développement de l'enfant sur les plans affectif, intellectuel ou physique, son adaptation aux milieux de vie scolaire ou familiale. Il aide à l'orientation vers divers services spécialisés.

Les psychologues de l'A.C.E.P.E vous accueillent dans le cadre de permanences gratuites et anonymes.

**Sur rendez-vous au 01 34 05 13 20 aux espaces Suzanne Valadon et Antoine de Saint-Exupéry.**

- ▶ Le lundi de 10h à 12h30
- ▶ Le vendredi de 10h à 12h30
- ▶ Le vendredi de 14h à 16h30



**La question de l'emploi** étant au cœur des préoccupations de beaucoup d'habitants, le centre socioculturel vous propose un accompagnement vers la création d'entreprise et l'insertion professionnelle.

### AMI SERVICES

L'association « Ami Services » accueille les Magnymontois âgés d'au moins 18 ans et inscrits à Pôle Emploi dans le cadre d'un accompagnement dans à l'insertion professionnelle.

Sur rendez-vous au 06 77 31 39 40.

▶ Tous les vendredis de 9h30 à 12h30

### PERMANENCE EMPLOI (PLAINE VALLÉE)

Une conseillère emploi Plaine Vallée vous reçoit pour vous accompagner dans vos démarches de recherche d'emploi, de formation ou pour vous conseiller sur votre projet professionnel.

Mail : [vmotti@agglo@plainevallee.fr](mailto:vmotti@agglo@plainevallee.fr)

▶ Sur rendez-vous à Antoine de Saint-Exupéry au 01 34 05 13 20

Tous les mercredis de 9h à 12h et de 13h30 à 17h et le jeudi de 9h à 12h

▶ Sur rendez-vous à la Maison des Services Publics de Saint-Gratien au 01 30 10 91 51

Tous les mardis et vendredis matin

▶ Sur rendez-vous à l'Espace Emploi de Deuil-la-Barre au 01 34 28 65 87  
Tous les lundis et jeudis après-midi

### MISSION LOCALE

Un conseiller de la mission locale accompagne les jeunes âgés de 16 à 25 ans déscolarisés dans leurs démarches de recherche d'emploi et de formation.

Sur rendez-vous au 01 30 10 10 50.

▶ Les mardis de 9h00 à 12h30



Parce que la vie est faite de bons moments, le centre socioculturel se propose d'en être le relais à travers **de nombreuses activités ludiques et culturelles.**

## LES ATELIERS CRÉATIFS

Nos chers bénévoles du centre socioculturel vous accueillent tout au long de la semaine pour découvrir des activités manuelles mêlant minutie, plaisir et découverte :

- ▶ **Atelier couture : lundi**  
de 13h30 à 16h30
- ▶ **Atelier loisirs créatifs / fabrication de produits cosmétiques et ménagers naturels : mardi**  
de 14h à 16h30
- ▶ **Atelier tricot/canevas : vendredi**  
de 14h à 16h30
- ▶ **Atelier cuisine : un vendredi/tous les deux mois**, de 9h à 12h  
*L'occasion pour un/une habitant(e) d'animer un atelier cuisine autour d'une spécialité culinaire, suivi d'un repas convivial.*
- ▶ **Atelier initiation peinture : un vendredi/mois**, de 9h à 12h



### TARIFS DES ATELIERS\*

(uniquement en période scolaire)

*Toute participation aux loisirs nécessite l'adhésion annuelle au centre socioculturel (10 €).*

*\*: Pour ces ateliers/loisirs, la participation nécessite la cotisation annuelle de 25 €, en plus de l'adhésion annuelle*

## LES ATELIERS RELAXATION\*

- ▶ **Yoga : les jeudis** de 9h10 à 10h10
- ▶ **Sophrologie : les mardis** de 10h à 11h30

## LES ATELIERS GYMNASTIQUE\*

Un professionnel anime un atelier gymnastique dans la joie et la bonne humeur.

- ▶ **Gym douce : les mercredis** de 9h30 à 10h30
- ▶ **Gym cardio : les mardis et jeudis** de 18h30 à 19h30

NOUVEAU

## LES ATELIERS INFORMATIQUES\*

Le centre socioculturel propose un atelier informatique (internet, courrier électronique, bureautique, retouche photo...).

- ▶ **Les jeudis de 13h30 à 15h**

## LES ATELIERS DE SAVOIRS SOCIOLINGUISTIQUES (A.S.L)

Les A.S.L sont des formations de proximité qui visent à rendre les apprenants autonomes dans les "espaces sociaux".

Ce sont les lieux et institutions de la vie courante (la Poste, les transports en commun, l'école, la banque, le marché, l'hôpital etc.). Apprentissage de la langue.

- ▶ **A.S.L 1 : les lundis et jeudis**  
de 13h30 à 15h30
- ▶ **A.S.L 2 : les mardis et vendredis**  
de 13h30 à 15h30
- ▶ **A.S.L 3 : les mardis et vendredis**  
de 9h à 11h



## LES SORTIES

Durant les vacances scolaires, le centre socioculturel organise une sortie par semaine (baignade en mer, accrobranche, zoo, parc de loisirs et d'activités pour enfants, visites, balades, ski...), permettant aux habitants qui ne partent pas en vacances de profiter de temps de découvertes, de loisirs et de détente, à un faible coût. Hors vacances scolaires, des sorties spécifiques pour adultes seront proposées tout au long de l'année.

- ▶ **Inscriptions une semaine avant le début des vacances** (limitées à 1 sortie par mois et par famille).

## LES COURS D'ANGLAIS\*

Le centre socioculturel propose à vos enfants (du CE1 au CM2) des cours d'initiation à l'anglais.

- ▶ **Le mercredi matin hors vacances scolaires**

## FORUM SANTÉ

Parce que la santé nous concerne tous, le centre socioculturel s'engage à sensibiliser la population à travers des temps forts de prévention et l'organisation d'une semaine thématique abordant les questions liées au bien-être psychique et physique.



## SEMAINE DE L'ÉGALITÉ

À l'occasion de la « Journée des droits des femmes », le centre socioculturel organise une semaine thématique dédiée à l'égalité sous toutes ses formes (lutte contre les discriminations, sensibilisation autour des droits des femmes), à travers des ateliers et projections cinématographiques permettant d'échanger sur cette question de société.

## CULTURES DU CŒUR

Permanence accueillant tous ceux et toutes celles qui n'ont pas la possibilité de se rendre à des sorties culturelles et de loisirs pour des raisons économiques ou sociales, le centre socioculturel se fait le relais de l'action «Cultures du Cœur», en distribuant des places gratuites.

▶ **Tous les vendredis** de 14h à 17h  
**Sur rendez-vous.**



*Retrouvez toutes les aides de la commune sur votre site internet*



Le centre socioculturel et son réseau de partenaires peuvent vous apporter **une aide au quotidien, dans des domaines aussi divers et variés que la santé, l'apprentissage de la langue ou encore l'accompagnement dans vos démarches administratives.**



**POUR LES DÉMARCHES ADMINISTRATIVES :**

**ÉCRIVAIN PUBLIC**

Vous rencontrez des difficultés dans vos démarches administratives au quotidien, vous avez besoin de soutien et de conseils pour la rédaction de vos courriers et/ou de tout autre document.

**Permanence sur rendez-vous au 01 34 05 13 20**

- ▶ **Lundi et mardi** de 13h30 à 16h
- ▶ **Mardi et jeudi** de 9h à 11h30
- ▶ **Vendredi** de 14h à 16h

**SALLE MULTIMÉDIA**

Les postes informatiques sont mis à disposition des Magnymontois souhaitant faire des démarches administratives, consulter leurs boîtes mails ou rédiger un cv.

- ▶ **Du lundi au vendredi** de 9h à 12h et de 14h à 17h **sauf le jeudi après-midi.** Accès libre et gratuit.

**ÉCRIVAIN NUMÉRIQUE**

L'écrivain numérique accompagne et aide les usagers dans leurs démarches administratives numériques.

- ▶ **le dernier mercredi de chaque mois sur rendez-vous au 01 34 28 69 25**

**POUR L'ACCÈS AUX DROITS :**

**CAISSES D'ALLOCATIONS FAMILIALES (C.A.F)**

Une conseillère en économie sociale et familiale, accueille et accompagne les familles présentant les caractéristiques suivantes :

- Bénéficiaires du RSA isolés avec 1 enfant de moins de 3 ans
- Familles projetant l'organisation d'un premier départ en vacances
- Couples en situation de séparation
- Difficultés liés aux jeunes enfants (conseil parentalité et modes de garde)

**Sur rendez-vous au : 01 34 26 46 11**

- ▶ **Tous les lundis** de 9h à 12h et de 14h à 17h

**ASSISTANTS SOCIAUX**

Les assistants sociaux du Département (soumis au secret professionnel) offrent un accompagnement personnalisé aux Magnymontois en difficultés sociales et financières dans les locaux du centre socioculturel.

**Sur rendez-vous au 01 34 33 56 00**

- ▶ **Tous les mardis** de 14h à 17h

**CONSULTATION A.A.P (ASSOCIATION ACCUEIL PSY)**

"Le mal-être est à prendre au sérieux et ne demande qu'à s'exprimer." Parler, oui, mais parler à qui ? Le centre socioculturel accueille dans ses locaux des psychologues cliniciens et psychanalystes de l'association "Accueil Psy" qui offrent des consultations psychologiques gratuites et pour une période limitée dans le temps, et avec qui la parole peut librement s'exprimer. Cette offre est ouverte à tous : enfants, adolescents, adultes.

**Prise de rendez-vous par téléphone au : 01 34 05 13 20 ou 01 34 28 19 75**

- ▶ **Les mardis et jeudis** à partir de 12h15.



**POINT NUMÉRIQUE C.A.F**

Permet d'informer les habitants sur leurs droits, faire des simulations, imprimer des attestations et les renseigner sur les prestations.

- ▶ **Les lundis** de 14h à 17h
- ▶ **Les mardis** de 9h à 12h
- ▶ **Les jeudis** de 9h à 12h
- ▶ **Les vendredis** de 9h à 12h

**PERMANENCE A.D.I.L 95 / RÉNOVATION ÉNERGÉTIQUE**

A.D.I.L/S.A.P.E (Agence Départementale d'Information sur le Logement) a pour mission d'informer gratuitement les usagers sur leurs droits et obligations concernant le logement.

- ▶ **Les permanences sont sur rendez-vous.** Voir le planning auprès du centre socioculturel pour prendre rendez-vous, contactez le 01 34 05 13 20 ou 01 30 32 83 15.



# INFOS PRATIQUES

## INFOS PRATIQUES

### ADRESSES ET NUMÉROS UTILES :

#### AAP

*Association Accueil Psy*

7 avenue Georges Clémenceau

95160 Montmorency

☎ 01.34.28.19.75

#### ACEPE

*Centre socioculturel*

15 Ruelle de la Campagne

95360 Montmagny

☎ 01 34 05 13 20

#### ADIL 95

*Agence Départementale d'Information sur le Logement*

QUAR Châteaux Saint Sylvère

95000 Cergy

☎ 01 87 49 03 33

#### Aiguillage

40/42 rue Gabriel Péri

95130 Le Plessis Bouchard

☎ 09 50 03 06 80

#### AMI Services

*Centre socioculturel*

15 ruelle de la Campagne

95360 Montmagny

☎ 01 39 89 44 21

*ARS - Agence régionale de santé du Val d'Oise*

2, av. Palette-95011 Pontoise

☎ 01 34 41 14 00

#### ART'M

4 avenue Maurice Utrillo

95360 Montmagny

☎ 01 39 83 78 83

#### Atout Jeux

2 rue des Carrières

95360 Montmagny

☎ 01 39 34 74 46

*CAF - Secrétariat Territoire d'action sociale*

☎ 01 34 26 46 11 (ou 12)

#### CCAS

Mairie de Montmagny

10 rue du 11 Novembre 1918

95360 Montmagny

☎ 01 34 28 69 09

#### Crésus

12 rue Jean Bouton -75012 Paris

☎ 01 46 06 62 27

[www.cresus-iledefrance.org](http://www.cresus-iledefrance.org)

#### Cultures du Cœur

*Centre socioculturel*

15 ruelle de la Campagne

**Écrivain public**

*Centre socioculturel*

15 ruelle de la Campagne  
95360 Montmagny  
☎ 01 34 05 13 20

**Emploi Plaine Vallée**

*Permanence emploi*

La pépinière de Montmagny  
26 rue des Sablons  
95360 Montmagny  
☎ 01 30 10 66 52

**Mairie de Montmagny**

10 rue du 11 Novembre 1918  
95360 Montmagny  
☎ 01.34.28.69.00

**Maison de la Justice et du droit**

31 bis, avenue du 8 mai 1945  
95200 Sarcelles  
☎ 01 39 94 96 22

**Médiathèque municipale**

*Pôle Pergame*

6 rue de Montmorency  
95360 Montmagny  
☎ 01 30 10 41 30

**Mission Locale Seinoise**

42 rue Haute  
95170 Deuil-La Barre  
☎ 01 30 10 10 50

**P.M.I.**

9 rue Maurice Berteaux - 95360 Montmagny  
☎ 01 34 33 56 40

**Police municipale**

7 rue de Montmorency  
95360 Montmagny  
☎ 06 72 28 07 18

**Programme de Réussite  
éducative Intercommunal (PREI)**

*Centre socioculturel*  
15 Ruelle de la Campagne  
95360 Montmagny  
☎ 01 34 05 13 26

**Service Social Départemental**

5 place Pierre Mendès France  
95160 Montmorency  
☎ 01 34 33 56 00

**Service Information Jeunesse (SIJ)**

*Espace Jean François Villemant*  
22 rue de Villeteuseuse - 95360 Montmagny  
☎ 01 39 83 56 33

**UDAF 95 - Union départementale des associations familiales du Val d'Oise**

28 rue de l'Aven - 95891 Cergy-Pontoise Cedex  
☎ 01 30 75 00 25

**Val d'Oise Rénov**

☎ 01 30 32 83 15

**Service jeunesse**

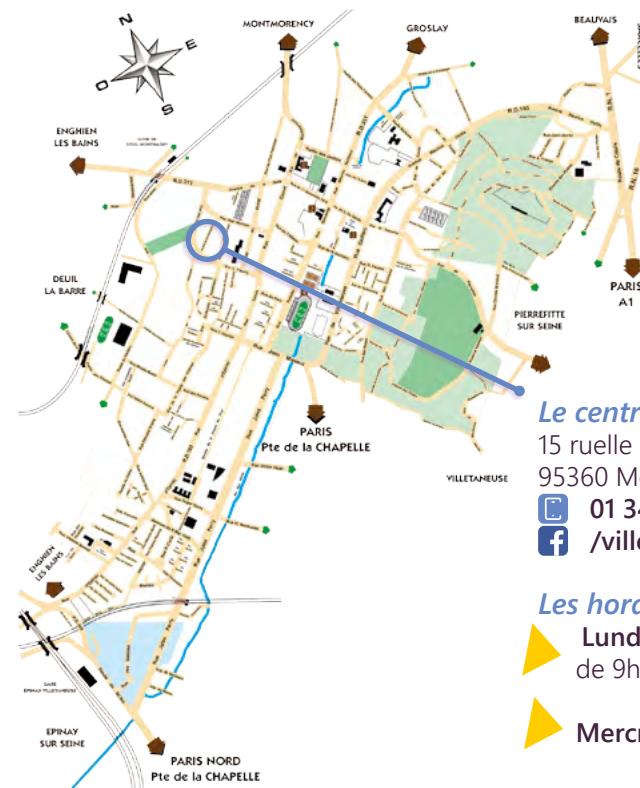
*Espace Jean-François Villemant*

22 rue de Villeteuseuse  
95360 Montmagny  
☎ 01 39 83 56 33

*Espace Suzanne Valadon*

Sentier de la Ferme du Four  
95360 Montmagny  
☎ 01 39 84 39 88

ADRESSE ET HORAIRES DU CENTRE SOCIOCULTUREL :



**Le centre socioculturel**

15 ruelle de la Campagne (entrée rue des Lévriers)  
95360 Montmagny  
☎ 01 34 05 13 20 / 06 17 29 03 20  
f /ville-de-Montmagny

**Les horaires hors vacances scolaires**

- ▶ **Lundi au vendredi :**  
de 9h à 12h et de 13h30 à 18h30
- ▶ **Mercredi :** de 9h à 12h et de 14h à 17h30

# LES TARIFS

	Tarifs 2024/2025
<b>Le centre socioculturel</b>	
Adhésion annuelle au centre socioculturel valable pour la famille (enfants, parents, grands-parents)	10 €
<b>Les ateliers</b>	
Cotisation annuelle pour les ateliers : Gymnastique / relaxation / yoga / informatique / ASL / Anglais	25 €
<b>Le soutien scolaire (CLAS)</b>	
Cotisation annuelle : CLAS	10 €
<b>Les sorties</b>	
Plus de 18 ans	8 €
13/17 ans	5 €
5/12 ans	2 €
Moins de 5 ans	1 €
<b>Les sorties spécifiques* (musée, SPA, spectacles...)</b>	
Adultes	50 % du montant de la sortie

\* Sorties spécifiques : sorties proposées en plus des sorties déjà programmées qui peuvent être hors vacances scolaires.



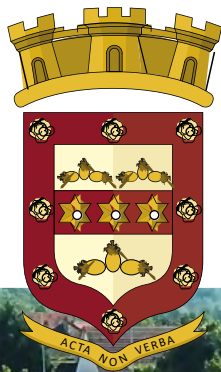
Un groupe de bénévoles participe à l'animation du centre socioculturel : 4 pour lire et faire lire, 2 pour l'atelier peinture, 4 pour l'atelier couture 3 écrivains publics, 2 pour atelier créatif, 1 pour l'atelier tricot et 3 pour le CLAS.

**Selon eux, être bénévole au centre socioculturel, c'est :**

- Se mettre au service d'autrui dans la mesure de ses compétences mais également recevoir de l'autre, sa culture, son regard sur la société...
- Se rendre utile auprès des personnes et des enfants, tout en se faisant plaisir
- Donner de son temps pour aider et partager ses compétences tout en faisant de belles rencontres

L'équipe du centre socioculturel présente ses sincères et chaleureux remerciements pour tout le travail et les heures précieuses que ces bénévoles ont su accorder aux adhérents et aux habitants.

# LES BÉNÉVOLES



CENTRE SOCIOCULTUREL  
ESPACE ANTOINE DE SAINT-EXUPÉRY

Retrouvez toute l'actualité sur  
[www.villedemontmagny.fr](http://www.villedemontmagny.fr)

